

LISTA DE SUMINISTROS EN CASO DE EMERGENCIA



Ciudad De Los Angeles
Ready Your Los Angeles Neighborhood (RYLAN)

DOCUMENTOS IMPORTANTES

Tenga copias de tarjetas de identificación, licencias de conducir, tarjetas de seguro social, listas de contactos de emergencia e información médica en su equipo de suministros.



EQUIPO DE PRIMEROS AUXILIOS

Familiarizase con su equipo y sepa cómo usar los artículos en una emergencia.



DINERO

Tenga pequeñas cantidades en billetes y monedas. Por lo menos \$100-\$ 200 por persona.



MEDICAMENTOS

Conozca las dosis y tenga a mano la prescripción de emergencia. Incluya los medicamentos de sus mascotas, si los tiene.

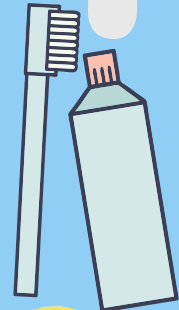


PRODUCTOS DE BAÑO

Productos femeninos, desodorante, desinfectante de manos, cepillo de dientes, dentífrico, jabón, etc.

ROPA Y ZAPATOS

Empaque ropa extra y zapatos robustos.



LINTERNA/BATERIA

Empaque una linterna accionada por cuerda o pilas.



LA RADIO

Empaque un radio de batería, energía solar o manivela para sintonizar la estación AM 1070 para alertas de emergencia.

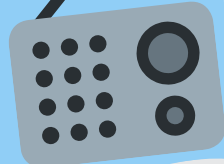
HERRAMIENTAS

Tenga una llave para apagar los servicios públicos, una palanca, etc.



AGUA Y COMIDA

- Añada alimentos no perecederos (suficientes para 7 días), que no requieren refrigeración ni cocción/preparación.
- Considere cualquier alergia al empaquetar los alimentos. Incluya la comida para sus animales domésticos.
- Usted debe tener 1 galón de agua por persona, por día hasta 7 días. ¡Aplica la misma regla para niños y mascotas!



OTROS ARTICULOS

- Cargador de teléfono.
- Artículo personal (juguetes para niños o un libro favorito).
- Equipo adaptable o de apoyo (baterías adicionales) e instrucciones sobre cómo operar cualquier equipo especial.
- Suministros para mascotas incluyendo etiquetas de identificación, portador, etc.
- Un abrelatas para los alimentos conservados.



PARA OBTENER UNA LISTA DE ARTÍCULOS ADICIONALES, VISITE:

EMERGENCY.LACITY.ORG

